

MOZART EN HERBE 2018

Formule « Questionnaire au choix »

Consignes

Chers parents,

Le « Mozart en herbe » est de retour pour la période de Pâques. L'activité est avant tout un jeu et aussi une activité de financement. **Alors n'hésitez pas à perdre de l'argent et à en faire perdre !** Ainsi vous ferez gagner la Fondation... pour le plus grand bien des élèves de l'École Le Plateau. Les sommes recueillies serviront à l'achat ou à l'entretien des instruments de musique avec lesquels les élèves de l'École Le Plateau jouent tous les jours.

Le « Mozart en herbe » se joue selon la formule « Questionnaire au choix ». Voici comment :

1. Le joueur paie un droit de participation de 3,00 \$.
2. Le maître du jeu propose alors au joueur un des trois questionnaires : série « Prudente », série « Intermédiaire », série « Audacieuse ».
3. Le maître de jeu pose une à une toutes les questions de la série choisie. Chaque réponse fautive donne une pénalité au joueur. Cette pénalité est équivalente au montant indiqué à côté du titre de la série. Par exemple :

Le joueur avait choisi la série « Intermédiaire ». Il a commis trois erreurs. Il verse par conséquent : $3 \times 0,50$ \$, plus sa participation de 3,00 \$, soit un total de 4,50 \$.

4. Le maître du jeu récupère l'argent et l'ajoute aux sommes déjà perçues.

Cependant, rien ne vous interdit d'inventer d'autres règles, de jouer en équipe, d'organiser des tournois. Amusez-vous ! Laissez libre cours à votre imagination. Il est bon de stimuler la créativité, surtout si elle est au service de la générosité.

Une fois l'activité terminée, il ne reste plus qu'à remplir le coupon-réponse sur la présente feuille d'instructions, à y joindre **l'argent recueilli** et à glisser le tout dans une enveloppe. Votre enfant n'aura qu'à remettre l'enveloppe **avant le 12 avril 2018**. Les élèves qui auront rendu leur enveloppe — avec l'argent ! — au plus tard à la date butoir du **12 avril 2018** participeront au tirage **de cinq paires de laisser-passez pour le TAZ !**

L'équipe de la Fondation vous remercie à l'avance de l'aider à faire un succès du « Mozart en herbe » 2018 et vous souhaite de joyeuses Pâques !

L'équipe de la Fondation Le Plateau



Coupon à retourner avec l'argent **au plus tard le 12 avril 2018**

Nom de l'enfant et n° de groupe : _____

Montant total recueilli : _____

Si vous désirez tout simplement faire un don à la Fondation et recevoir un reçu pour fin d'impôts, vous pouvez vous rendre sur la plateforme CanaDon en passant par le site web de la fondation (www.fondationleplateau.com), sous l'onglet « Faire un don ».



MOZART EN HERBE 2018

JEU QUESTIONNAIRE AU PROFIT DE LA FONDATION LE PLATEAU
S.V.P. répondez oralement et n'écrivez rien sur le questionnaire.

SÉRIE PRUDENTE (25 €)
1- Quel est le prénom du célèbre compositeur Mozart ? a) Franz Emmanuel b) Ludwig c) Joseph d) Wolfgang Amadeus
2- Selon la mythologie grecque, quel est le Dieu de la musique ? a) Apollon b) Cronos c) Poséidon d) Naganos
3- De quel groupe Jimmy Page est-il le guitariste? a) The Who b) The Rolling Stones c) Led Zeppelin d) Pink Floyd
4- Quel est le titre de la célèbre musique de ballet de Maurice Ravel? a) « Le Mambo » b) « Le Toréador » c) « Le Boléro » d) « Le Menuet »
5- Dans la bande dessinée Tintin, quel est le prénom de la célèbre cantatrice surnommée « le Rossignol Milanais », que l'on appelle aussi la Castafiore? a) Bianca b) Blanca c) Irma d) Cecilia
6- De quel pays est originaire le duo Daft Punk? a) Angleterre b) France c) Australie d) États-Unis
7- Quel est le nom de naissance de la chanteuse Cœur de Pirate? a) Bérénice Marin b) Béatrice Martin c) Bénédicte Morin d) Bernadette Morel
8- Quelle chanteuse d'opéra née à Dolbeau-Mistassini en 1975 connaît aujourd'hui une brillante carrière sur les plus grandes scènes internationales? a) Marie-Thérèse Fortin b) Marie-Hélène Tremblay c) Marie-Claire Ferron d) Marie-Nicole Lemieux
9- Lors des derniers Grammy Awards, quelle chanson a remporté le titre de chanson de l'année? a) « Poo Bear » b) « That's What I like » c) « Somewhere Over The Rainbow » d) « Despacito »

N. B. : Vos résultats ne vous satisfont pas? Ils vous excitent au plus haut point? Vous pouvez alors profiter de notre rabais d'hiver et répondre à l'autre série de questions sans avoir à repayer le coût de base. Seules les erreurs vous seront comptabilisées. Et si vous désirez donner encore plus, n'hésitez pas : ce geste ne sera sûrement pas une erreur!

Au nom de tous les élèves du Plateau, MERCI BEAUCOUP!

MOZART EN HERBE 2018

JEU QUESTIONNAIRE AU PROFIT DE LA FONDATION LE PLATEAU
S.V.P. répondez oralement et n'écrivez rien sur le questionnaire.

SÉRIE INTERMÉDIAIRE (50 €)

1- Certains historiens soutiennent que les toutes premières pièces attribuées à Mozart auraient plutôt été composées par sa sœur aînée. Comment se prénomme-t-elle ?

- a) Maria Anna b) Catharina c) Clara d) Eva

2- Quelle chanteuse a remporté le titre d'interprète féminine de l'année au dernier gala de l'ADISQ?

- a) Céline Dion b) Klô Pelgag c) Safia Nolin d) Ariane Moffatt

3- Quel est le nom de naissance de la chanteuse Madonna?

- a) Louise Ciccone b) Anna Magnani c) Julia McCallister d) Nicole Madolina

4- Dans une partition musicale, quel terme désigne à l'instrumentiste de jouer de plus en plus fort?

- a) Crescendo b) Largissimo c) Augmentendo d) Fortissimo

5- Lequel des titres suivants n'est pas une chanson de Georges Brassens?

- a) « Le Gorille » b) « Les Trois Baudets » c) « La Mauvaise Réputation » d) « Le Petit Cheval »

6- Qui a composé le refrain suivant : « Je suis celui qui frappe dans la vie, à grand coup d'amour? »

- a) Michel Rivard b) Gerry Boulet c) Éric Lapointe d) Molière

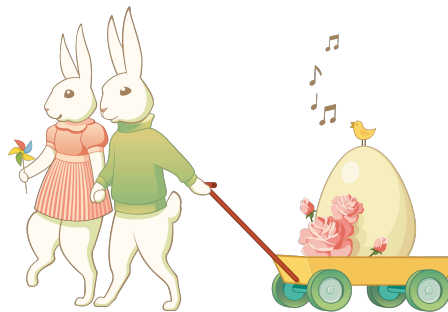
7- VRAI ou FAUX : l'Auditorium de l'École le Plateau fut jadis la salle des concerts de l'Orchestre symphonique de Montréal?

8- De quel pays sont originaires les membres du célèbre « Buena Vista Social Club »?

- a) Espagne b) Argentine c) Cuba d) Brésil

9- Laquelle des chansons suivantes n'est pas de Leonard Cohen?

- a) « Visions of Johanna » b) « Suzanne » c) « So Long, Marianne » d) « Hallelujah »



Au nom de tous les élèves du Plateau, MERCI BEAUCOUP!

MOZART EN HERBE 2018

JEU QUESTIONNAIRE AU PROFIT DE LA FONDATION LE PLATEAU
S.V.P. répondez oralement et n'écrivez rien sur le questionnaire.

SÉRIE AUDACIEUSE (1 \$)	
Transportons-nous en 1987, année de la création de la Fondation de l'École le Plateau	
1 - On doit à Mozart lequel des opéras suivants :	a) « Don Giovanni » b) « La Traviata » c) « Othello » d) « Parzifal »
2 - Quel célèbre jazzman était surnommé « Satchmo »?	a) Miles Davis b) Louis Armstrong c) John Coltrane d) Dave Brubeck
3 - En chant classique, quel terme correspond au registre le plus grave?	a) Ténor b) Contre-ténor c) Basse d) Baryton
4 - Quel membre des Beatles a composé la chanson « Octopus's Garden »?	a) Paul McCartney b) John Lennon c) George Harrison d) Ringo Starr
5- Avant de devenir le chanteur des Foo Fighters, de quel groupe Dave Grohl était-il le batteur?	a) Oasis b) Nirvana c) Weezer d) Metallica
6- Laquelle des œuvres suivantes n'est pas d'Érik Satie?	a) « Gnossiennes » b) « Valses nobles et sentimentales » c) « Gymnopédies » d) « Morceaux en forme de poire »
7- À quel duo de rappeurs français doit-on la chanson « Dommage », qui a remporté le titre de chanson de l'année au dernier gala des Victoires de la musique en France?	a) Bigflo et Oli b) Didier et Fabrice c) PNL d) Djadja & Dinaz
8- Lequel des instruments de musique suivants n'est pas un instrument traditionnel cubain?	a) Cabasa b) Conga c) Kalimba d) Bongo
9- Parmi ces musiciens(nes), qui n'a jamais étudié à l'École Le Plateau?	a) Daniel Boucher b) Mara Tremblay c) Alexandre Da Costa d) Aucune de ces réponses

Voici maintenant la QUESTION QUI TUE (5 \$) :

Quelle habitude étrange observait Tchaikovsky lorsqu'il dirigeait des concerts?

- a) Il tenait sa tête de la main gauche de peur qu'elle tombe
- b) Il tournait deux fois sur lui-même entre chaque pièce
- c) Il ne regardait jamais la section des contrebasses
- d) Il ne portait qu'une seule chaussure

Au nom de tous les élèves du Plateau, MERCI BEAUCOUP!